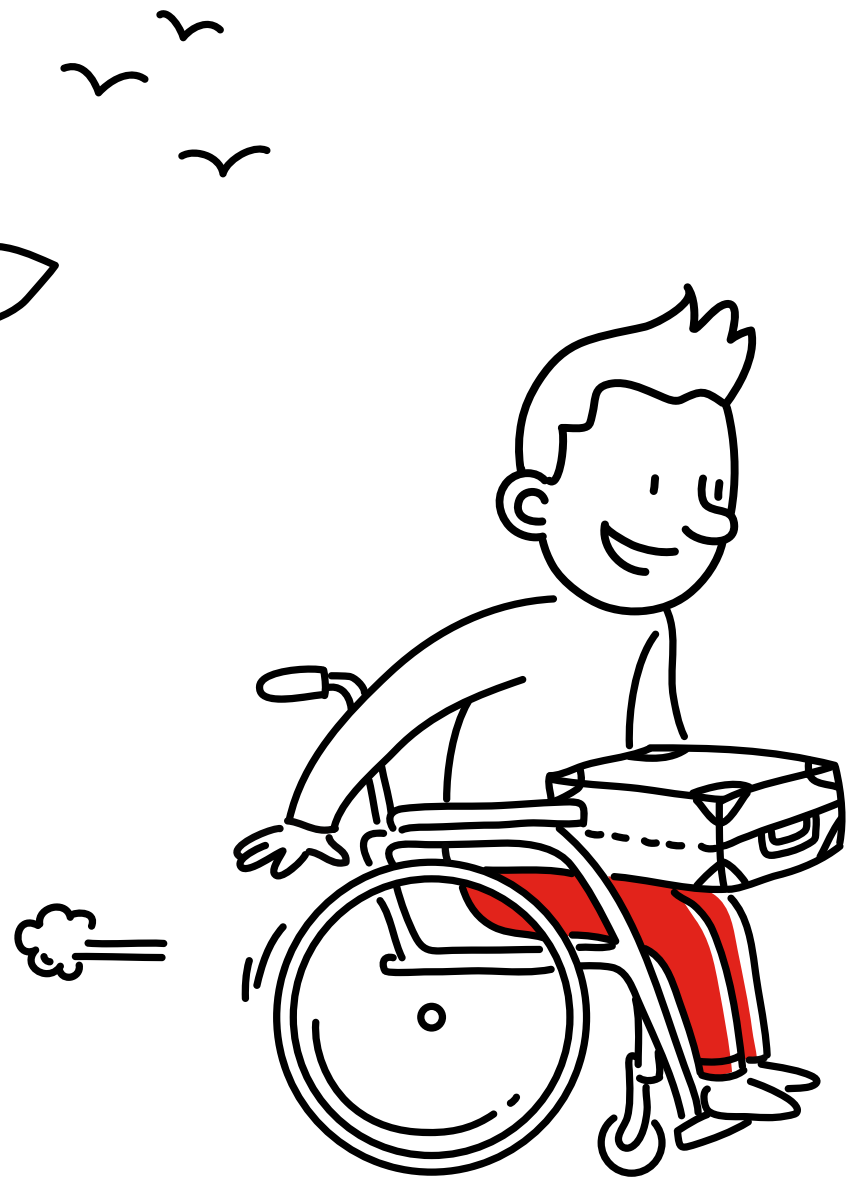
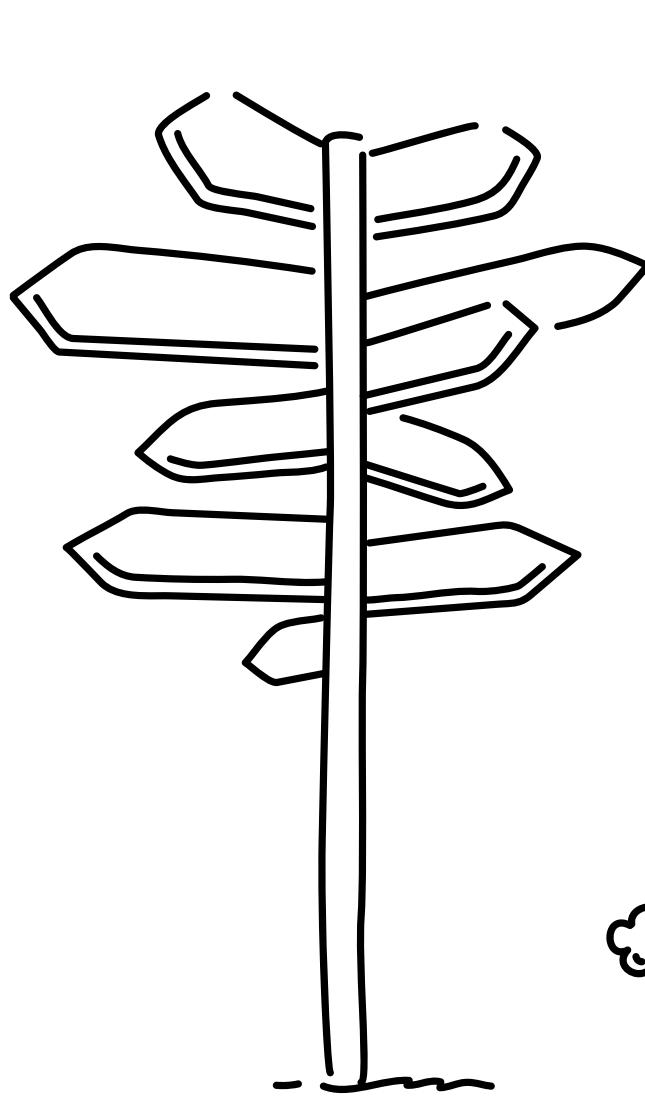
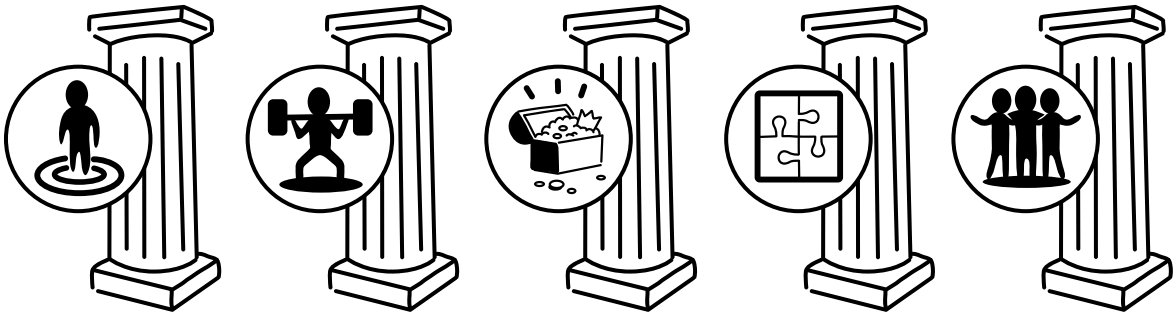
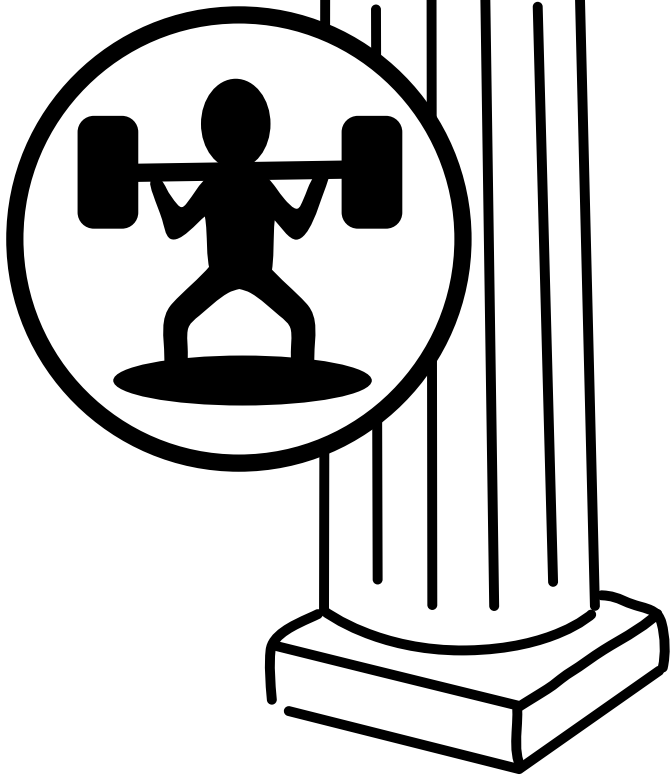


**Ausgangspunkt jeglicher Arbeit sind der Wille bzw. die Interessen der Menschen.**

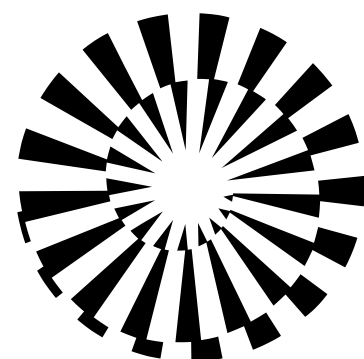




2



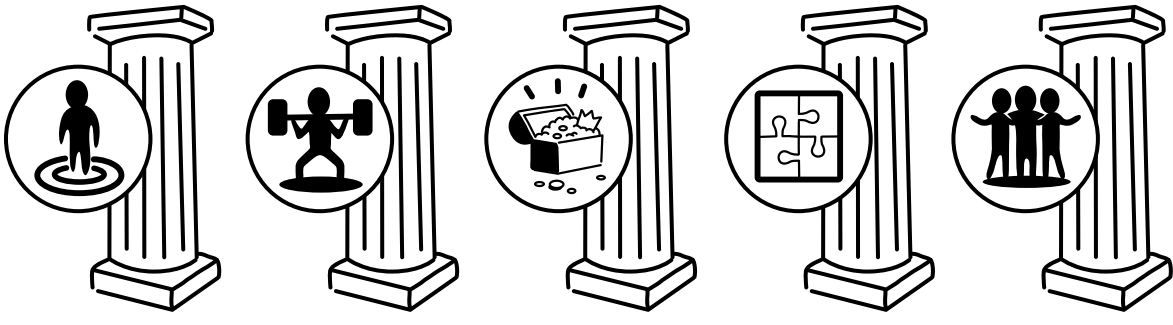
**Unterstützung von  
Eigeninitiative und Selbsthilfe  
hat immer Vorrang vor  
betreuender Tätigkeit.**



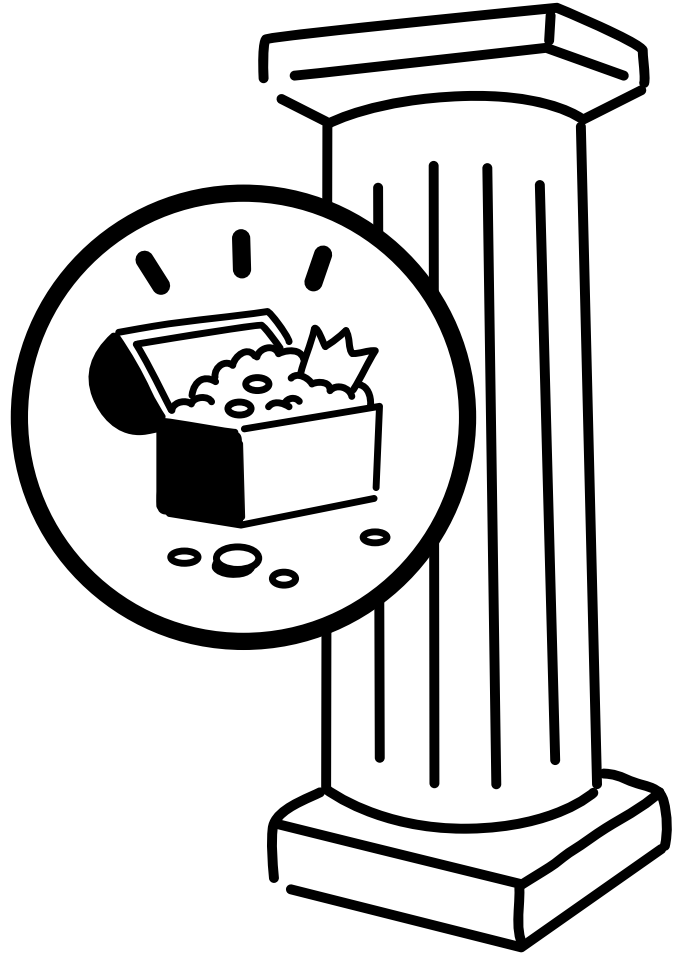
GlücksSpirale



caritas



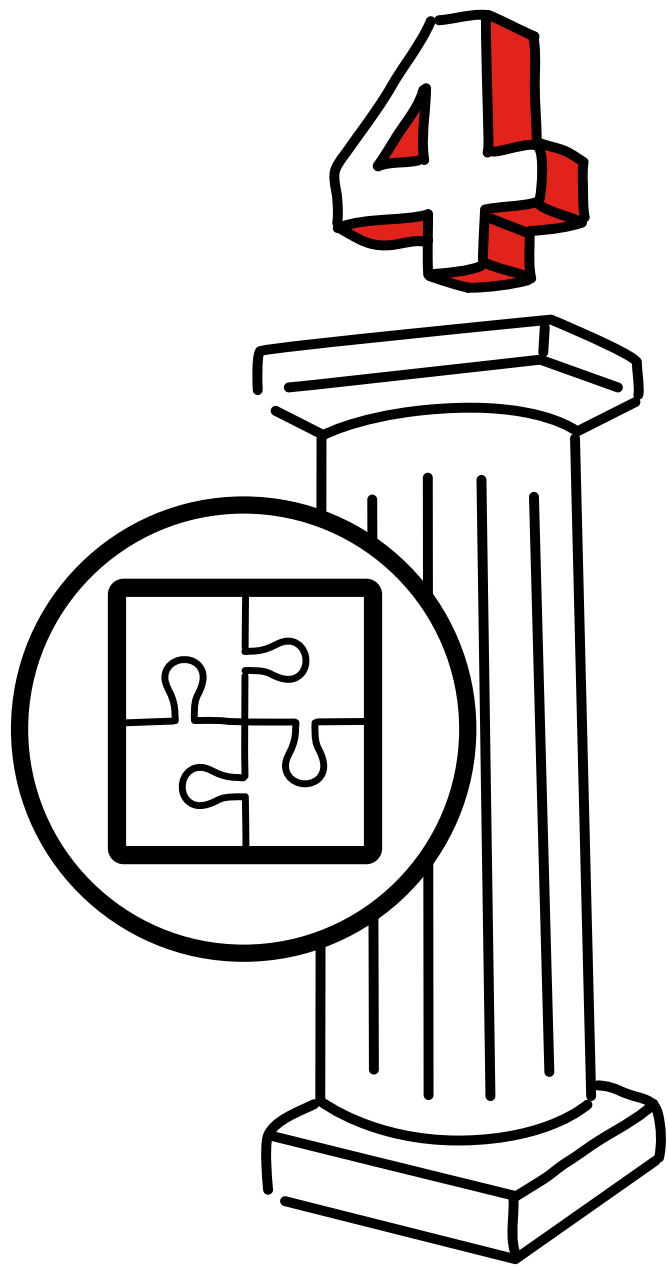
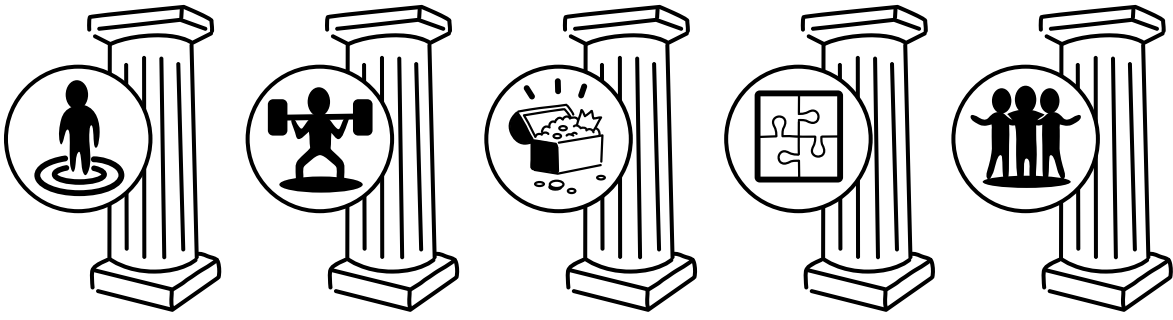
3



Bei der Gestaltung der  
Aktivitäten und Hilfen spielen  
personale und sozialräumliche  
Ressourcen eine wesentliche  
Rolle.

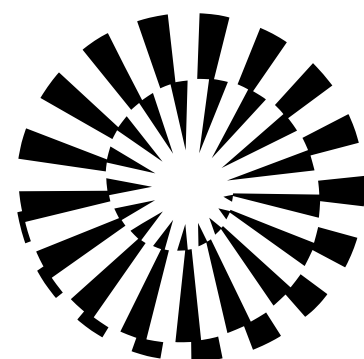
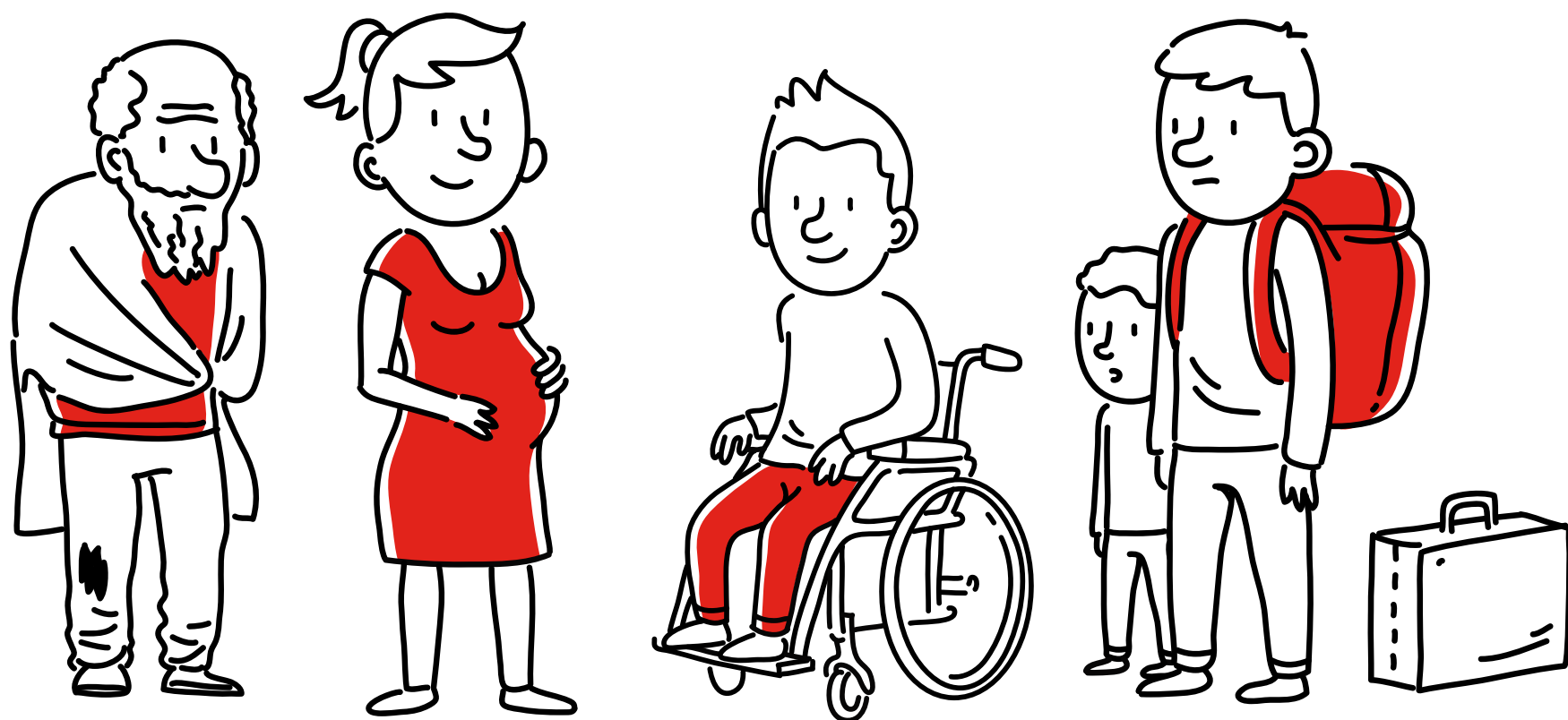


SOZIALRAUM-  
ORIENTIERUNG



**Aktivitäten sind immer  
zielgruppen- und  
bereichsübergreifend angelegt.**

**Menschen**

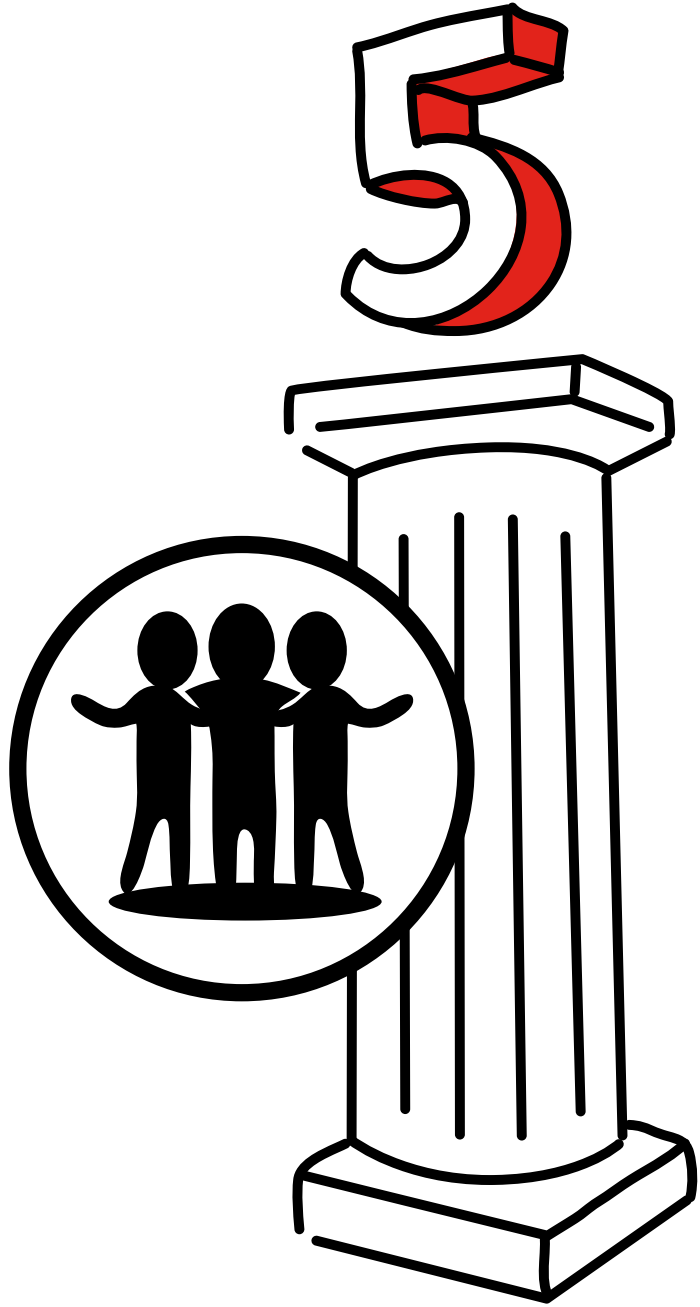


**GlücksSpirale**



[caritas.de/sozialraumorientierung](http://caritas.de/sozialraumorientierung)





**Koordinierte Zusammenarbeit  
und Integration der  
verschiedenen sozialen Dienste  
sind Grundlagen für  
funktionierende Einzelhilfen.**

